

# **Nature Conservation in Iran— merging traditional wisdom, national priorities & international commitments**





# Examples of territories/ ICCAs in Iran



**Inverted Tulips Plain:  
Bakhtiari tribal territory**



**Tribal summering  
grounds: highland  
forests**



**Wetland in Qashqai  
Territory**

**Kurdish ICCA:  
Zagros Oak  
forests**



**Camel ICCA in Desert**

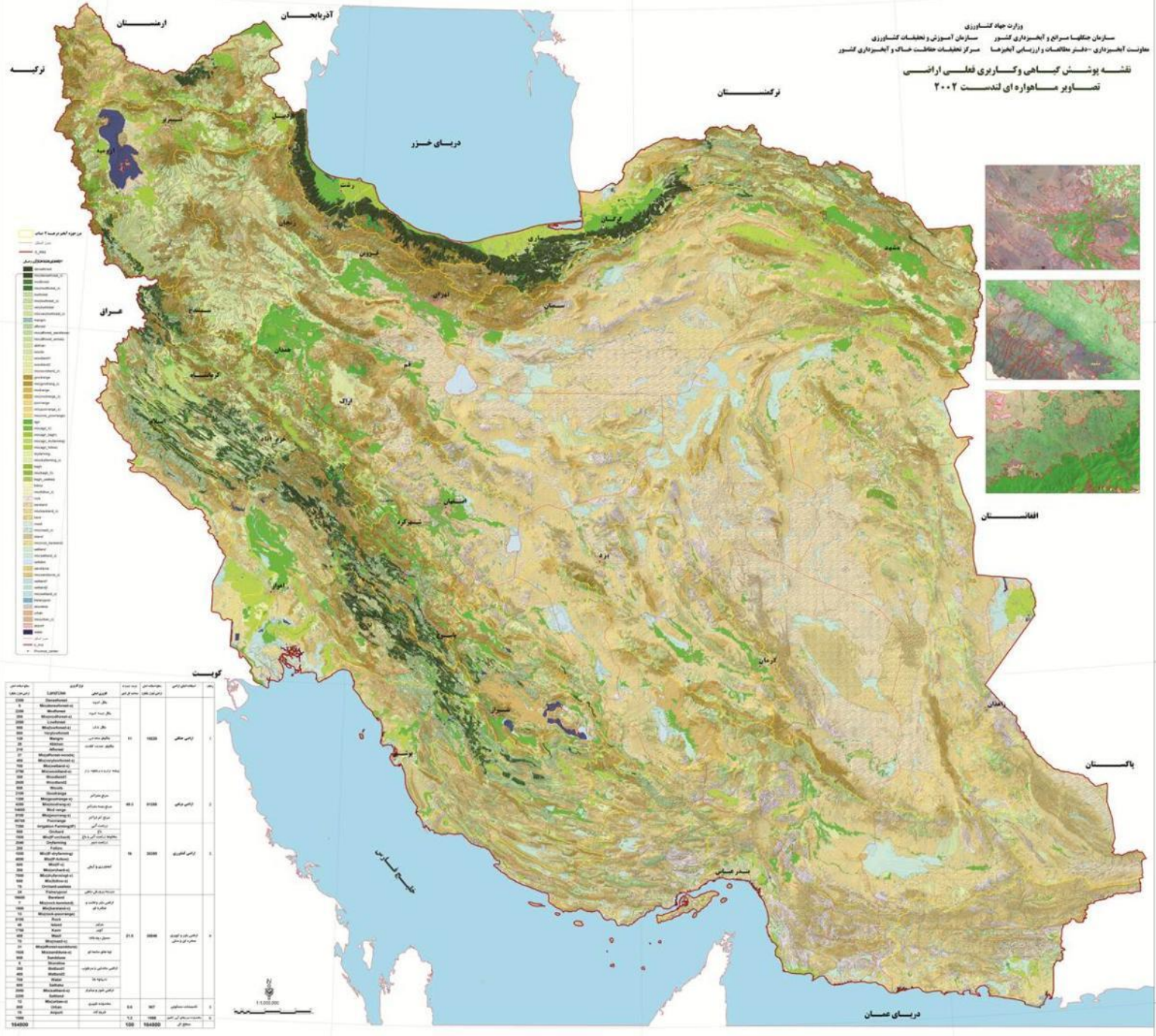


**Caspian Forest ICCA**

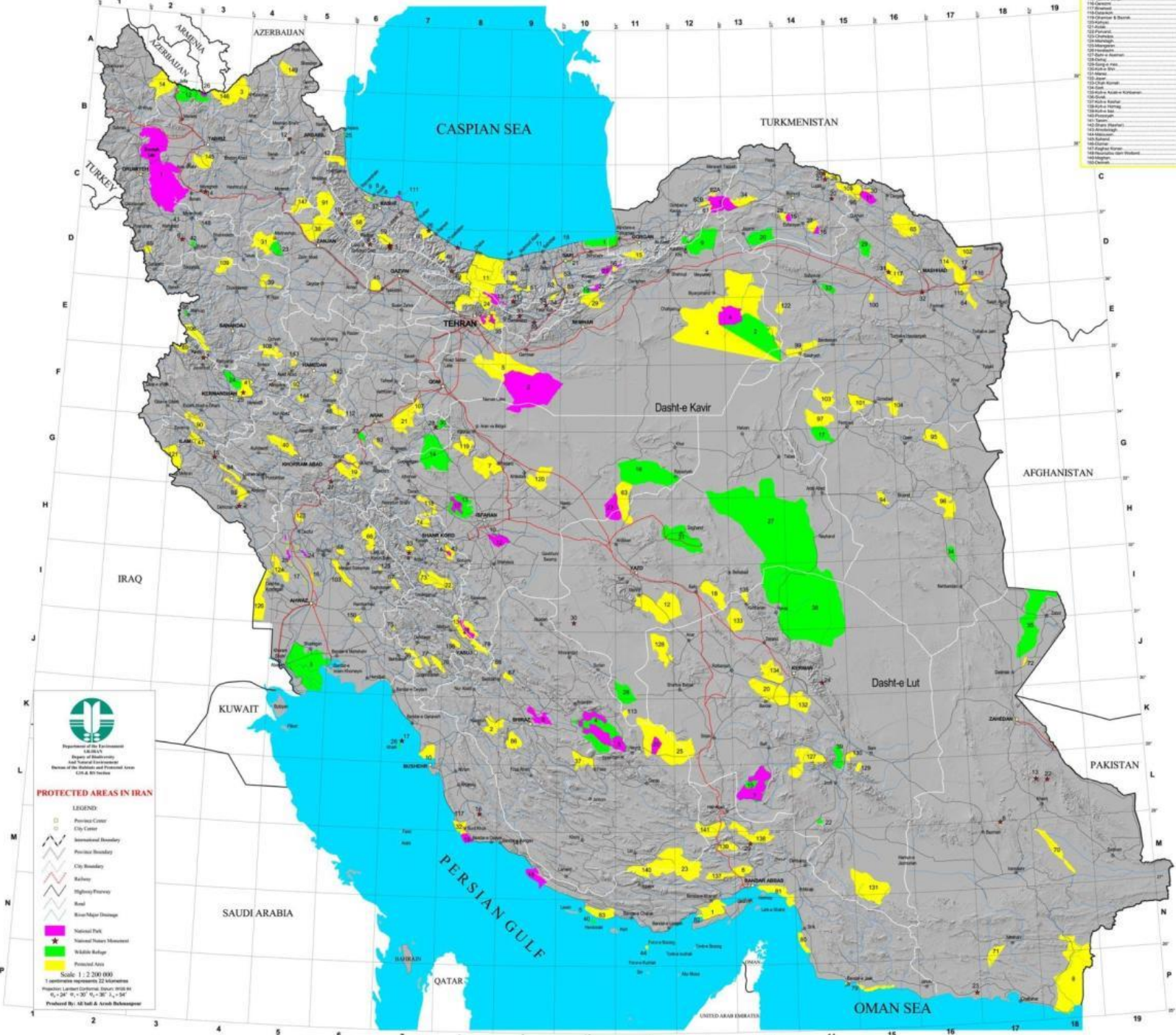


**bird sanctuary ICCA  
cum rice paddies)**

نقشه پوشش گیاهی و کاربری فعلی اراضی  
تصاویر مسأله‌واره ای تدمست ۲۰۰۲



ردیف	نام منطقه	مساحت (هکتار)	پوشش گیاهی	کاربری فعلی
1	استان تهران	160000	15	آبادی
2	استان اصفهان	240000	10	کشاورزی
3	استان خراسان	320000	8	کشاورزی
4	استان فارس	280000	12	کشاورزی
5	استان مازندران	180000	25	کشاورزی
6	استان گلستان	150000	30	کشاورزی
7	استان قزوین	170000	20	کشاورزی
8	استان زنجان	140000	10	کشاورزی
9	استان سمنان	130000	15	کشاورزی
10	استان مرکزی	210000	12	کشاورزی
11	استان البرز	160000	18	کشاورزی
12	استان قزوین	170000	20	کشاورزی
13	استان مازندران	180000	25	کشاورزی
14	استان گلستان	150000	30	کشاورزی
15	استان خراسان	320000	8	کشاورزی
16	استان اصفهان	240000	10	کشاورزی
17	استان تهران	160000	15	آبادی
18	استان فارس	280000	12	کشاورزی
19	استان مازندران	180000	25	کشاورزی
20	استان گلستان	150000	30	کشاورزی
21	استان خراسان	320000	8	کشاورزی
22	استان اصفهان	240000	10	کشاورزی
23	استان تهران	160000	15	آبادی
24	استان فارس	280000	12	کشاورزی
25	استان مازندران	180000	25	کشاورزی
26	استان گلستان	150000	30	کشاورزی
27	استان خراسان	320000	8	کشاورزی
28	استان اصفهان	240000	10	کشاورزی
29	استان تهران	160000	15	آبادی
30	استان فارس	280000	12	کشاورزی
31	استان مازندران	180000	25	کشاورزی
32	استان گلستان	150000	30	کشاورزی
33	استان خراسان	320000	8	کشاورزی
34	استان اصفهان	240000	10	کشاورزی
35	استان تهران	160000	15	آبادی
36	استان فارس	280000	12	کشاورزی
37	استان مازندران	180000	25	کشاورزی
38	استان گلستان	150000	30	کشاورزی
39	استان خراسان	320000	8	کشاورزی
40	استان اصفهان	240000	10	کشاورزی
41	استان تهران	160000	15	آبادی
42	استان فارس	280000	12	کشاورزی
43	استان مازندران	180000	25	کشاورزی
44	استان گلستان	150000	30	کشاورزی
45	استان خراسان	320000	8	کشاورزی
46	استان اصفهان	240000	10	کشاورزی
47	استان تهران	160000	15	آبادی
48	استان فارس	280000	12	کشاورزی
49	استان مازندران	180000	25	کشاورزی
50	استان گلستان	150000	30	کشاورزی
51	استان خراسان	320000	8	کشاورزی
52	استان اصفهان	240000	10	کشاورزی
53	استان تهران	160000	15	آبادی
54	استان فارس	280000	12	کشاورزی
55	استان مازندران	180000	25	کشاورزی
56	استان گلستان	150000	30	کشاورزی
57	استان خراسان	320000	8	کشاورزی
58	استان اصفهان	240000	10	کشاورزی
59	استان تهران	160000	15	آبادی
60	استان فارس	280000	12	کشاورزی
61	استان مازندران	180000	25	کشاورزی
62	استان گلستان	150000	30	کشاورزی
63	استان خراسان	320000	8	کشاورزی
64	استان اصفهان	240000	10	کشاورزی
65	استان تهران	160000	15	آبادی
66	استان فارس	280000	12	کشاورزی
67	استان مازندران	180000	25	کشاورزی
68	استان گلستان	150000	30	کشاورزی
69	استان خراسان	320000	8	کشاورزی
70	استان اصفهان	240000	10	کشاورزی
71	استان تهران	160000	15	آبادی
72	استان فارس	280000	12	کشاورزی
73	استان مازندران	180000	25	کشاورزی
74	استان گلستان	150000	30	کشاورزی
75	استان خراسان	320000	8	کشاورزی
76	استان اصفهان	240000	10	کشاورزی
77	استان تهران	160000	15	آبادی
78	استان فارس	280000	12	کشاورزی
79	استان مازندران	180000	25	کشاورزی
80	استان گلستان	150000	30	کشاورزی
81	استان خراسان	320000	8	کشاورزی
82	استان اصفهان	240000	10	کشاورزی
83	استان تهران	160000	15	آبادی
84	استان فارس	280000	12	کشاورزی
85	استان مازندران	180000	25	کشاورزی
86	استان گلستان	150000	30	کشاورزی
87	استان خراسان	320000	8	کشاورزی
88	استان اصفهان	240000	10	کشاورزی
89	استان تهران	160000	15	آبادی
90	استان فارس	280000	12	کشاورزی
91	استان مازندران	180000	25	کشاورزی
92	استان گلستان	150000	30	کشاورزی
93	استان خراسان	320000	8	کشاورزی
94	استان اصفهان	240000	10	کشاورزی
95	استان تهران	160000	15	آبادی
96	استان فارس	280000	12	کشاورزی
97	استان مازندران	180000	25	کشاورزی
98	استان گلستان	150000	30	کشاورزی
99	استان خراسان	320000	8	کشاورزی
100	استان اصفهان	240000	10	کشاورزی



National Parks	
144 Hafez Abad	10
145 Hafez Abad	10
146 Hafez Abad	10
147 Hafez Abad	10
148 Hafez Abad	10
149 Hafez Abad	10
150 Hafez Abad	10
151 Hafez Abad	10
152 Hafez Abad	10
153 Hafez Abad	10
154 Hafez Abad	10
155 Hafez Abad	10
156 Hafez Abad	10
157 Hafez Abad	10
158 Hafez Abad	10
159 Hafez Abad	10
160 Hafez Abad	10
161 Hafez Abad	10
162 Hafez Abad	10
163 Hafez Abad	10
164 Hafez Abad	10
165 Hafez Abad	10
166 Hafez Abad	10
167 Hafez Abad	10
168 Hafez Abad	10
169 Hafez Abad	10
170 Hafez Abad	10
171 Hafez Abad	10
172 Hafez Abad	10
173 Hafez Abad	10
174 Hafez Abad	10
175 Hafez Abad	10
176 Hafez Abad	10
177 Hafez Abad	10
178 Hafez Abad	10
179 Hafez Abad	10
180 Hafez Abad	10
181 Hafez Abad	10
182 Hafez Abad	10
183 Hafez Abad	10
184 Hafez Abad	10
185 Hafez Abad	10
186 Hafez Abad	10
187 Hafez Abad	10
188 Hafez Abad	10
189 Hafez Abad	10
190 Hafez Abad	10
191 Hafez Abad	10
192 Hafez Abad	10
193 Hafez Abad	10
194 Hafez Abad	10
195 Hafez Abad	10
196 Hafez Abad	10
197 Hafez Abad	10
198 Hafez Abad	10
199 Hafez Abad	10
200 Hafez Abad	10

National Natural Monuments	
1. Shahr-e Qadisiyah	06
2. Shahr-e Qadisiyah	06
3. Shahr-e Qadisiyah	06
4. Shahr-e Qadisiyah	06
5. Shahr-e Qadisiyah	06
6. Shahr-e Qadisiyah	06
7. Shahr-e Qadisiyah	06
8. Shahr-e Qadisiyah	06
9. Shahr-e Qadisiyah	06
10. Shahr-e Qadisiyah	06
11. Shahr-e Qadisiyah	06
12. Shahr-e Qadisiyah	06
13. Shahr-e Qadisiyah	06
14. Shahr-e Qadisiyah	06
15. Shahr-e Qadisiyah	06
16. Shahr-e Qadisiyah	06
17. Shahr-e Qadisiyah	06
18. Shahr-e Qadisiyah	06
19. Shahr-e Qadisiyah	06
20. Shahr-e Qadisiyah	06
21. Shahr-e Qadisiyah	06
22. Shahr-e Qadisiyah	06
23. Shahr-e Qadisiyah	06
24. Shahr-e Qadisiyah	06
25. Shahr-e Qadisiyah	06
26. Shahr-e Qadisiyah	06
27. Shahr-e Qadisiyah	06
28. Shahr-e Qadisiyah	06
29. Shahr-e Qadisiyah	06
30. Shahr-e Qadisiyah	06
31. Shahr-e Qadisiyah	06
32. Shahr-e Qadisiyah	06
33. Shahr-e Qadisiyah	06
34. Shahr-e Qadisiyah	06
35. Shahr-e Qadisiyah	06
36. Shahr-e Qadisiyah	06
37. Shahr-e Qadisiyah	06
38. Shahr-e Qadisiyah	06
39. Shahr-e Qadisiyah	06
40. Shahr-e Qadisiyah	06

Wildlife Refuges	
1. Hafez Abad	001
2. Hafez Abad	001
3. Hafez Abad	001
4. Hafez Abad	001
5. Hafez Abad	001
6. Hafez Abad	001
7. Hafez Abad	001
8. Hafez Abad	001
9. Hafez Abad	001
10. Hafez Abad	001
11. Hafez Abad	001
12. Hafez Abad	001
13. Hafez Abad	001
14. Hafez Abad	001
15. Hafez Abad	001
16. Hafez Abad	001
17. Hafez Abad	001
18. Hafez Abad	001
19. Hafez Abad	001
20. Hafez Abad	001
21. Hafez Abad	001
22. Hafez Abad	001
23. Hafez Abad	001
24. Hafez Abad	001
25. Hafez Abad	001
26. Hafez Abad	001
27. Hafez Abad	001
28. Hafez Abad	001
29. Hafez Abad	001
30. Hafez Abad	001
31. Hafez Abad	001
32. Hafez Abad	001
33. Hafez Abad	001
34. Hafez Abad	001
35. Hafez Abad	001
36. Hafez Abad	001
37. Hafez Abad	001
38. Hafez Abad	001
39. Hafez Abad	001
40. Hafez Abad	001

Protected Areas	
1. Hafez Abad	001
2. Hafez Abad	001
3. Hafez Abad	001
4. Hafez Abad	001
5. Hafez Abad	001
6. Hafez Abad	001
7. Hafez Abad	001
8. Hafez Abad	001
9. Hafez Abad	001
10. Hafez Abad	001
11. Hafez Abad	001
12. Hafez Abad	001
13. Hafez Abad	001
14. Hafez Abad	001
15. Hafez Abad	001
16. Hafez Abad	001
17. Hafez Abad	001
18. Hafez Abad	001
19. Hafez Abad	001
20. Hafez Abad	001
21. Hafez Abad	001
22. Hafez Abad	001
23. Hafez Abad	001
24. Hafez Abad	001
25. Hafez Abad	001
26. Hafez Abad	001
27. Hafez Abad	001
28. Hafez Abad	001
29. Hafez Abad	001
30. Hafez Abad	001
31. Hafez Abad	001
32. Hafez Abad	001
33. Hafez Abad	001
34. Hafez Abad	001
35. Hafez Abad	001
36. Hafez Abad	001
37. Hafez Abad	001
38. Hafez Abad	001
39. Hafez Abad	001
40. Hafez Abad	001



**PROTECTED AREAS IN IRAN**

**LEGEND:**

- Province Center
- City Center
- International Boundary
- Province Boundary
- City Boundary
- Railway
- Highway Priority
- Road
- River Major Drainage
- National Park
- National Natural Monument
- Wildlife Refuge
- Protected Area

Scale 1 : 2 200 000  
 1 centimeter represents 22 kilometers  
 Projection: Lambert Conformal Conic, WGS 84  
 $\varphi_0 = 24^\circ$ ,  $\varphi_1 = 30^\circ$ ,  $\varphi_2 = 36^\circ$ ,  $\lambda_0 = 54^\circ$   
 Produced by: GIS Staff & Graph Technological

# International Commitments of Iran

**Aichi Targets** (10-Year Strategic Plan for Biodiversity), specially Targets 11 and 18

- ▶ By 2020
  - ▶ at least 17% of PAs in inland territories & waters conserved
  - ▶ at least 10% of marine and coastal areas conserved
- ▶ **Other effective area-based conservation measures (OECMs) = ICCAs**

## POWPA

- ▶ Element II: Governance, Participation, Equity and Benefit sharing
- ▶ **Diversity of PAs according to the IUCN Matrix**
- ▶ **NBSAP-2**



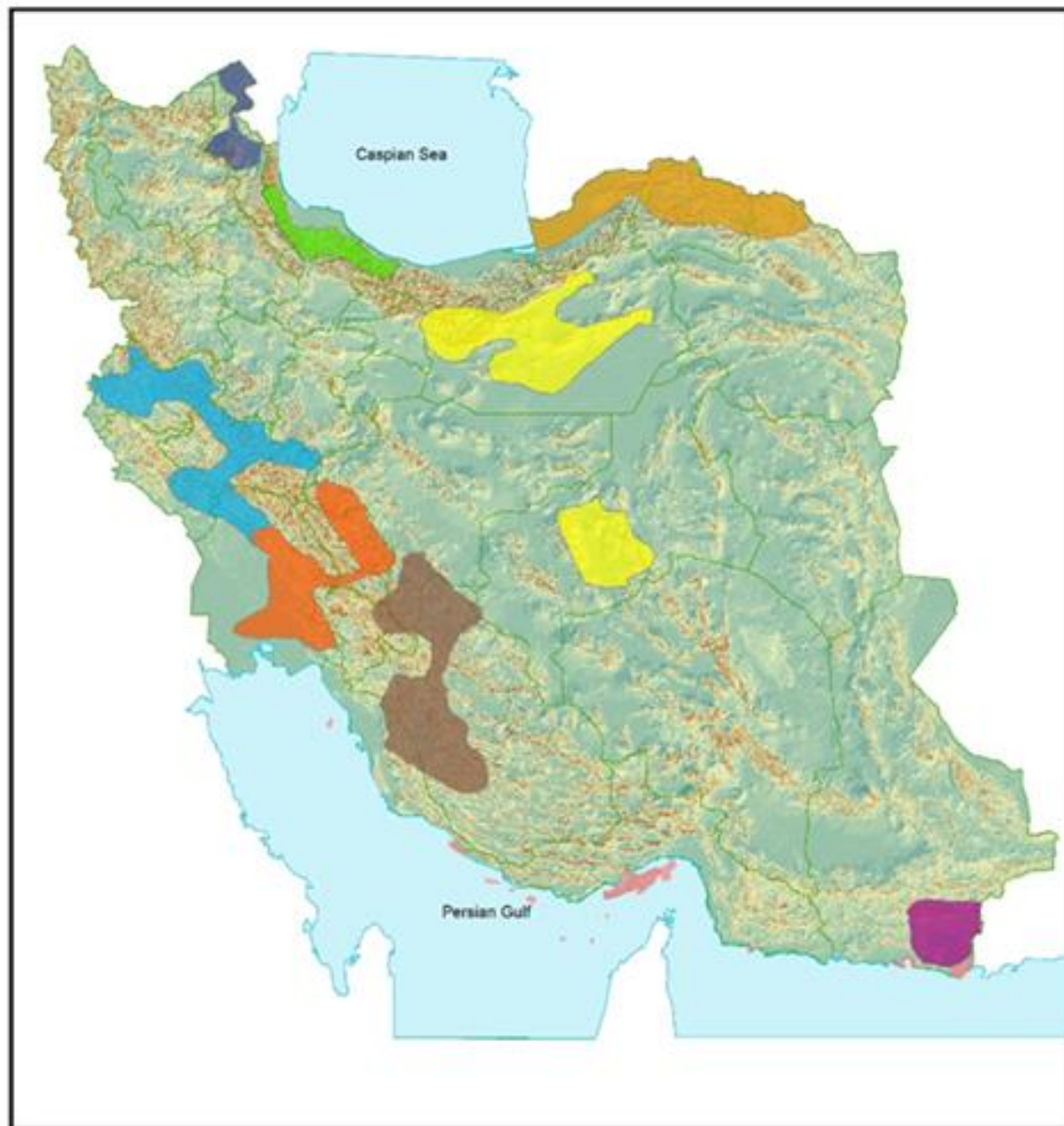
# Conservation in Iran – the new way

## Government commits to:

- ▶ Engaging right-holders and stakeholders (particularly Indigenous peoples and local communities) in the governance and management of protected areas and habitats
- ▶ Revising of the Protected Areas System according to the IUCN Matrix of categories and governance types
- ▶ Transferring protected areas governance to IPs and LCs where they have ancestral rights and capacity to manage,
- ▶ Recognizing ICCAs, private sector governance, multiple actor shared governance and maintaining official management on protected areas only in exceptional cases

**The main task of the government is "support" including financial, where appropriate**





## Map of the 9 territory-based ICCA groupings included in the Action

### Legend

-  Qashqai Tribal Confederacy
-  Bakhtiari Tribal Confederacy
-  Kurdish, Laki and Luri Tribes
-  Shahsevan Tribal Confederacy
-  Talesh and Galesh Tribes
-  Kormanj and Turkmen Tribes
-  Central Desert Periphery Tribes
-  Baluch Tribes
-  Marine and Coastal Indigenous Communities
-  Province Boundaries



Scale: 1:10,000,000

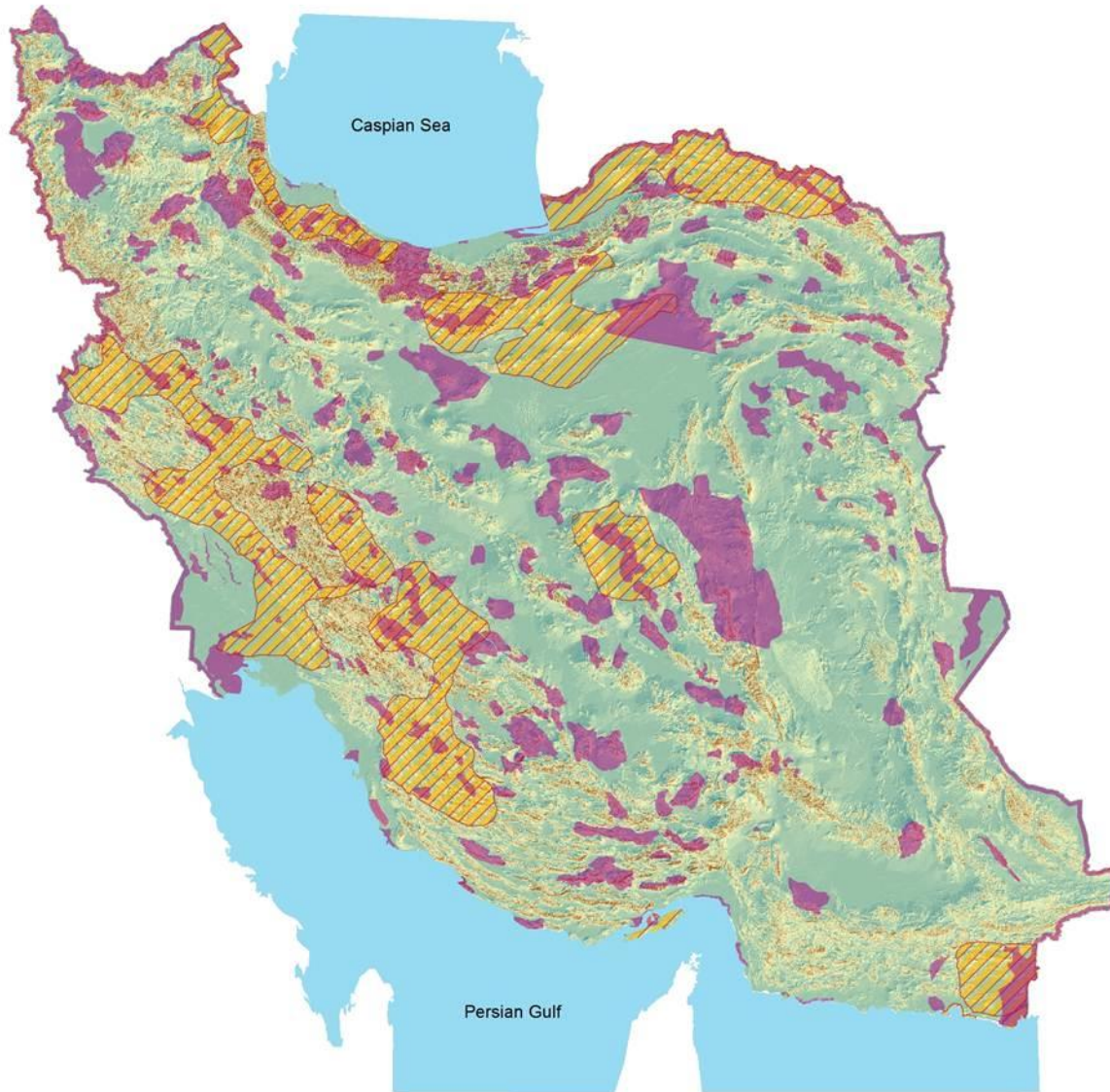


**Cenesta**  
Centre for Sustainable Development

**UNINOMAD**

This map shows nine indigenous regions of Iran (15% of gross surface of Iran) in which we are carrying out a pilot experience in ICCA recognition and community conservation-based livelihoods.

# Map of Iran's official protected areas and some ICCAs



## Legend

-  Protected Areas
-  Preliminary ICCA Territories

Scale: 1:10,000,000

0 75 150 300 450 600



Kilometers



**Cenesta**

Centre for Sustainable Development

**UNINOMAD** Iran

# Legend

- migration routes
- Bakhtiari Wintering Ground
- Bakhtiari summering ground
- Farokhvand summering ground
- protected area
- wildlife refuges
- national parks

