



# **Cartographie participative : outil de mobilisation communautaire pour le dialogue**

## **Cas de la réserve Tumba Lediima en RDC**

Julien Mathe

Groupe d'Action pour Sauver l'Homme et son  
Environnement - GASHE

WPC, Sydney, 14 novembre 2014

# Réseau des aires protégées de la RDC

## MAPPING FOR RIGHTS > Interactive Map

Putting communities on the map

[How to use](#) | [Data sources](#) | [My Interactive Map](#)

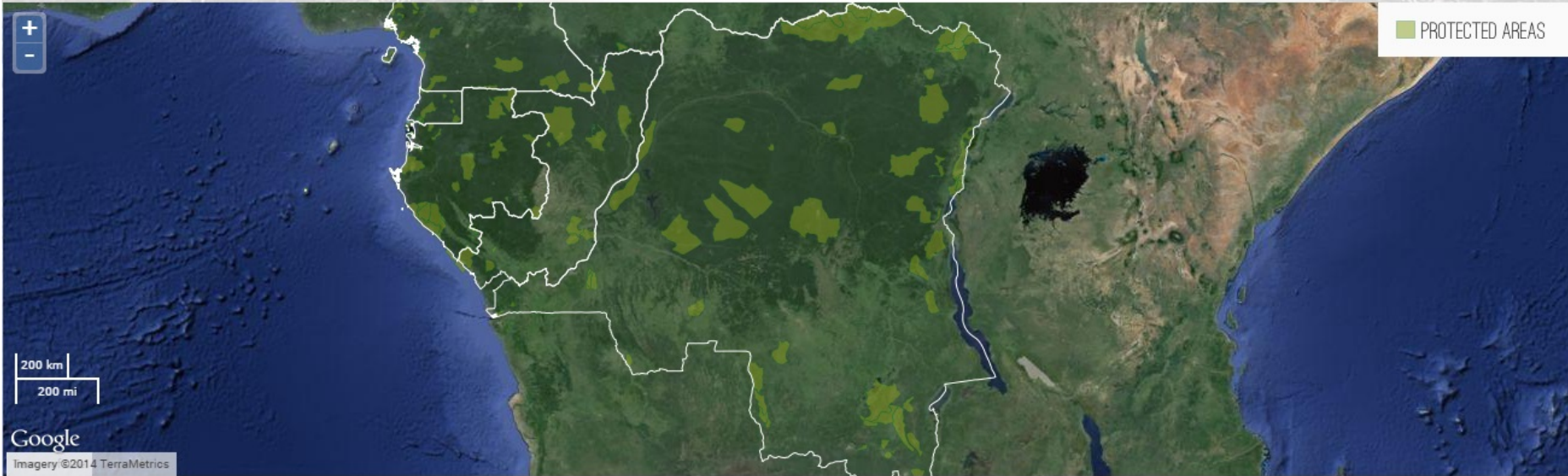
[Community Mapping](#)

[Conservation](#)

[Concessions and Permits](#)

[Infrastructure](#)

[Administrative Units](#)



[Switch basemap](#)

[Refresh](#)

[Clear layers](#)

[Select Language](#)

Powered by Google

[Forest Zone Blog](#) | [Privacy policy](#) | [Terms and conditions](#) | [Disclaimer](#) | [FAQs](#) | [Contact us](#)

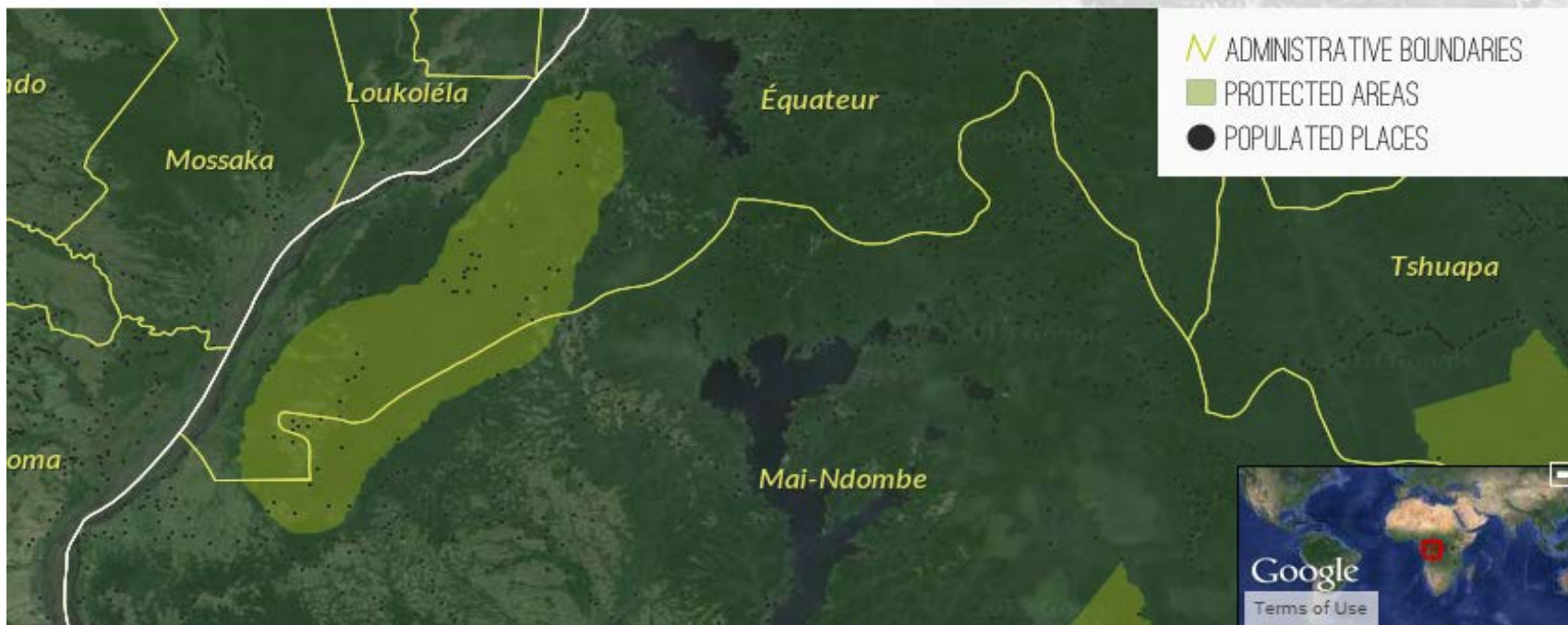
# Réserve Tumba Lediima

e Map

[How to use](#) | [Data sources](#) | [My Interactive Map](#) | [Logout](#)

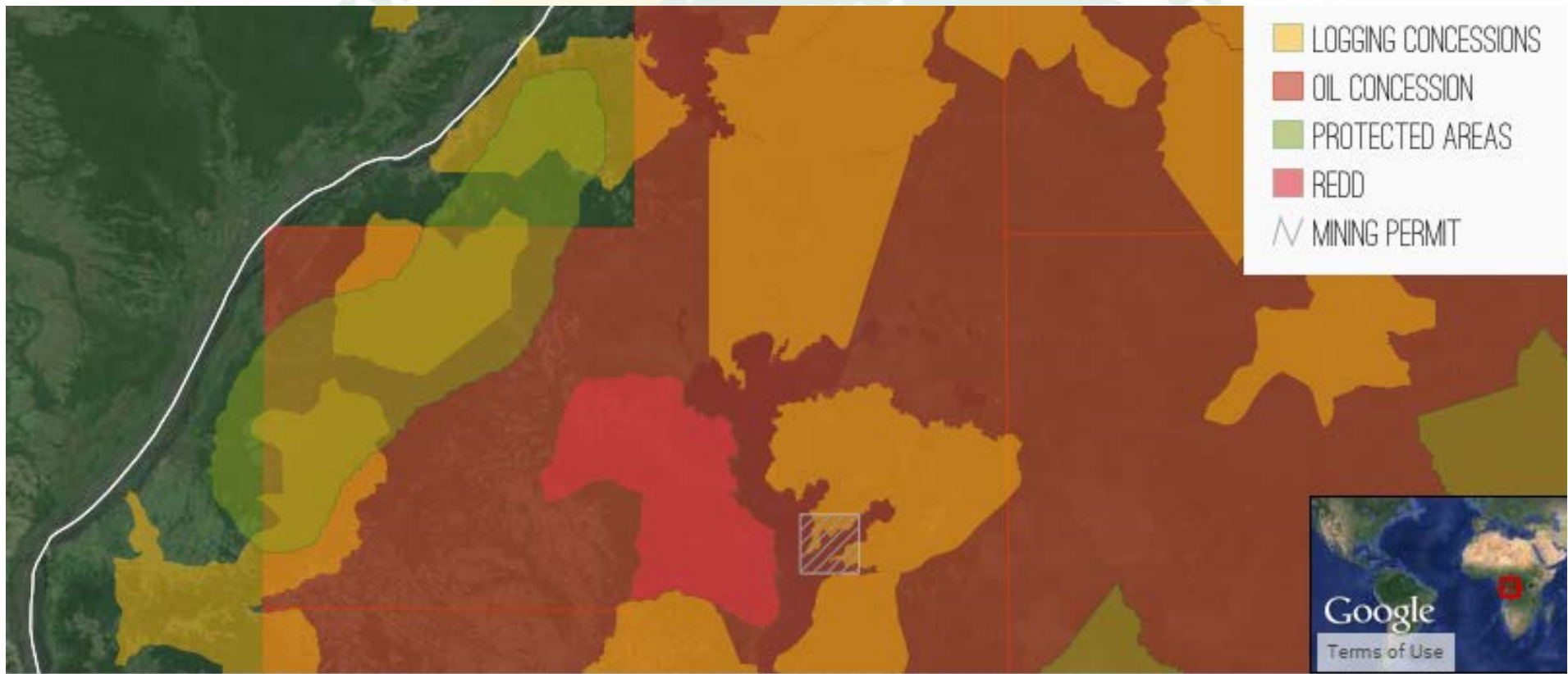
[Infrastructure](#)

[Administrative Units](#)



Select Language

Powered by [Google Translate](#)



# Documentation des espaces de vie traditionnels



# Réserve Tumba Lediima

## MAPPING FOR RIGHTS > Interactive Map

Putting communities on the map

[How to use](#) | [Data sources](#) | [My Interactive Map](#) | [Logout](#)

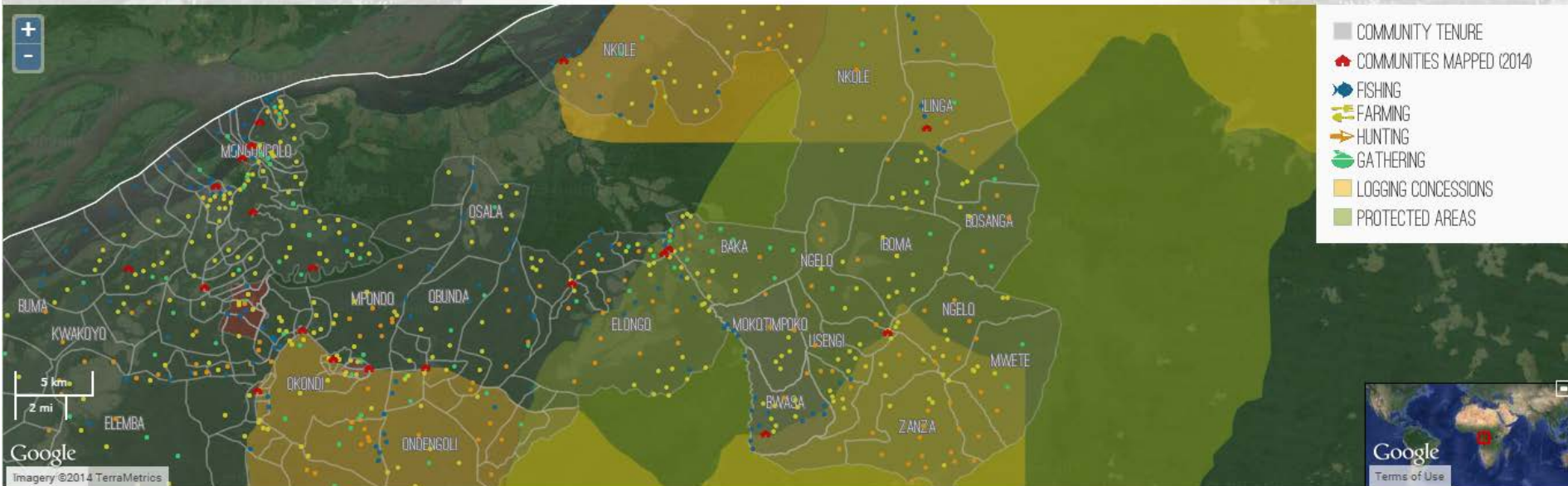
Community Mapping ▾

Conservation ▾

Concessions and Permits ▾

Infrastructure ▾

Administrative Units ▾



Switch basemap

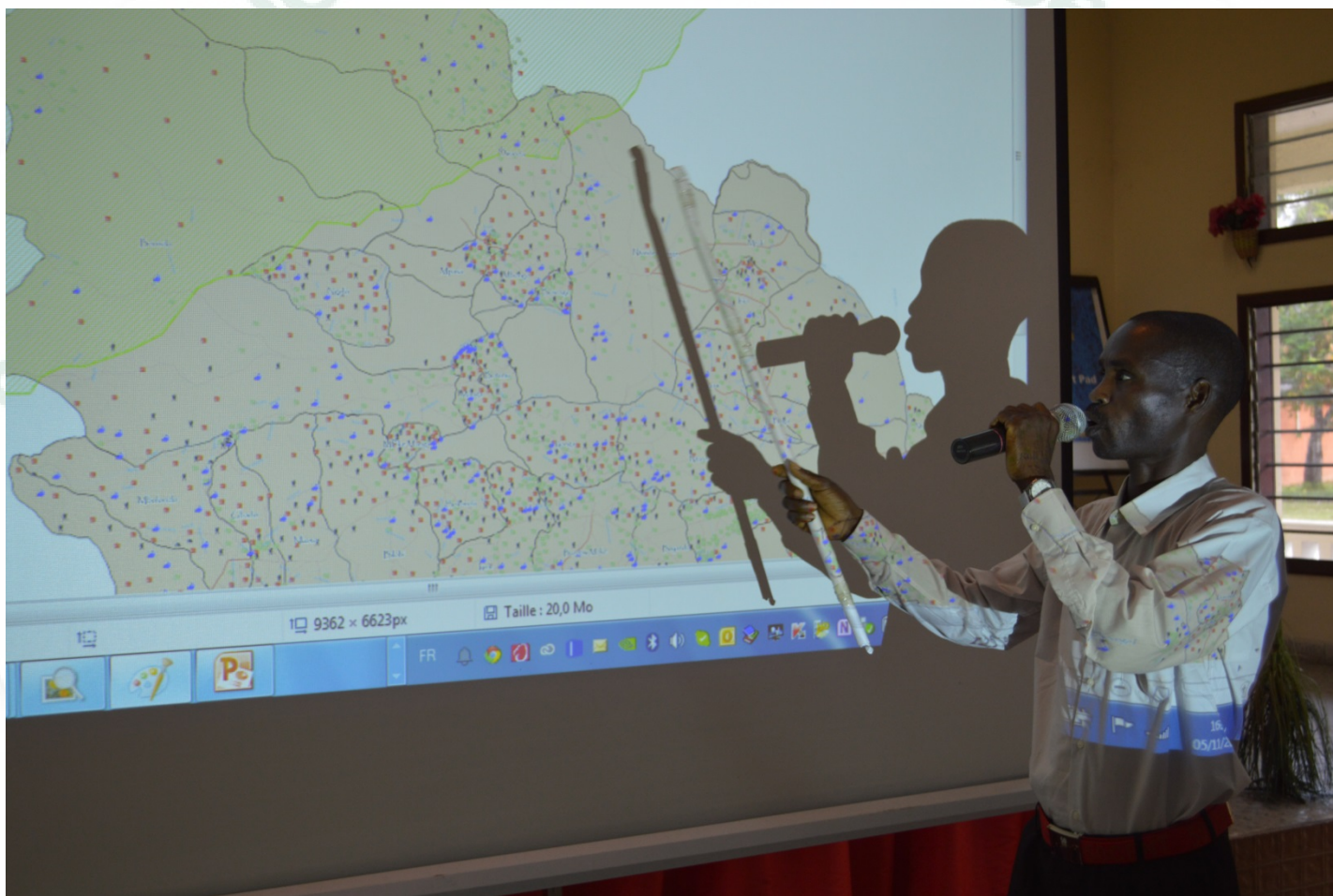
Refresh

Clear layers

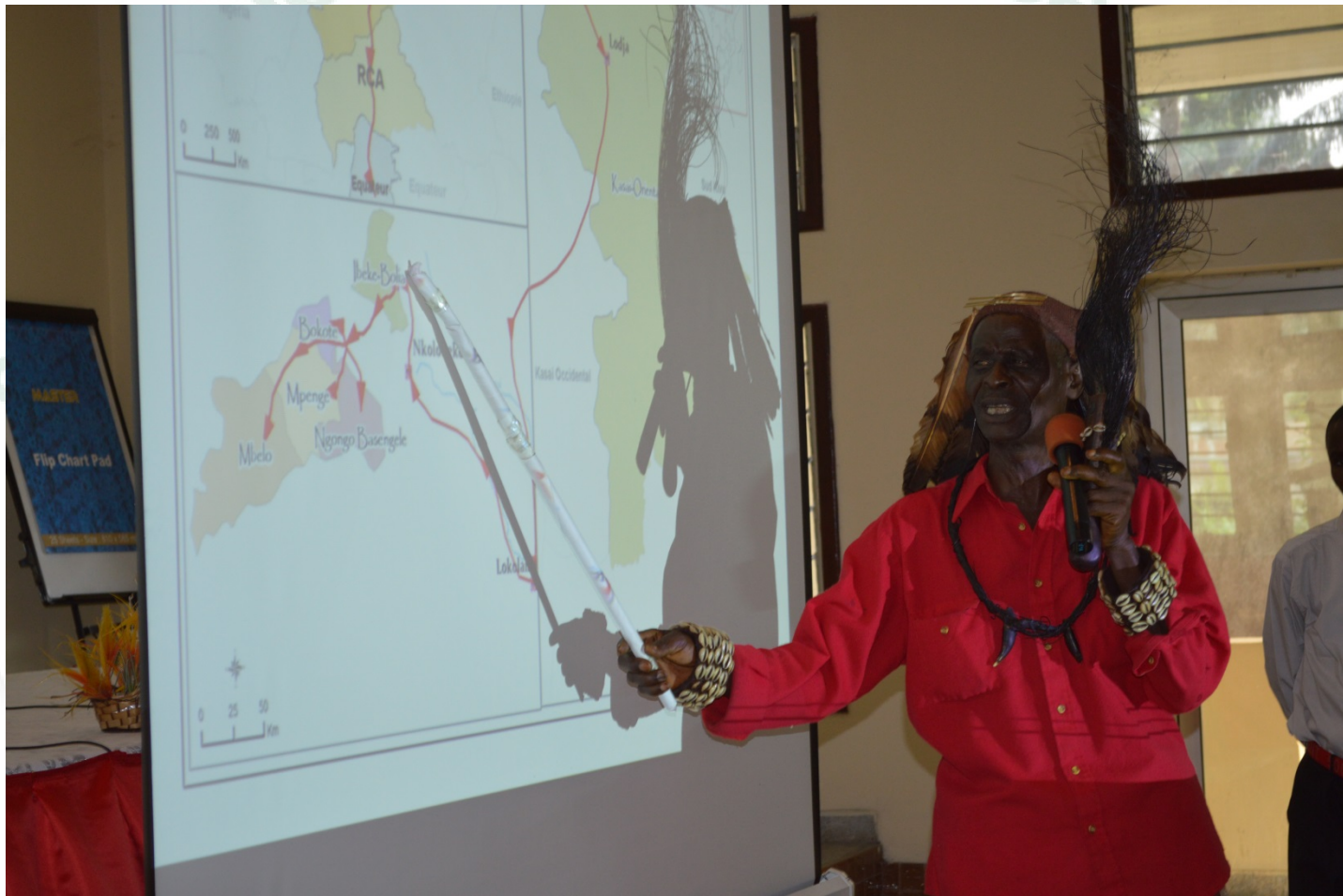
Select Language

Powered by [Google Translate](#)

# Dialogue autour des cartes

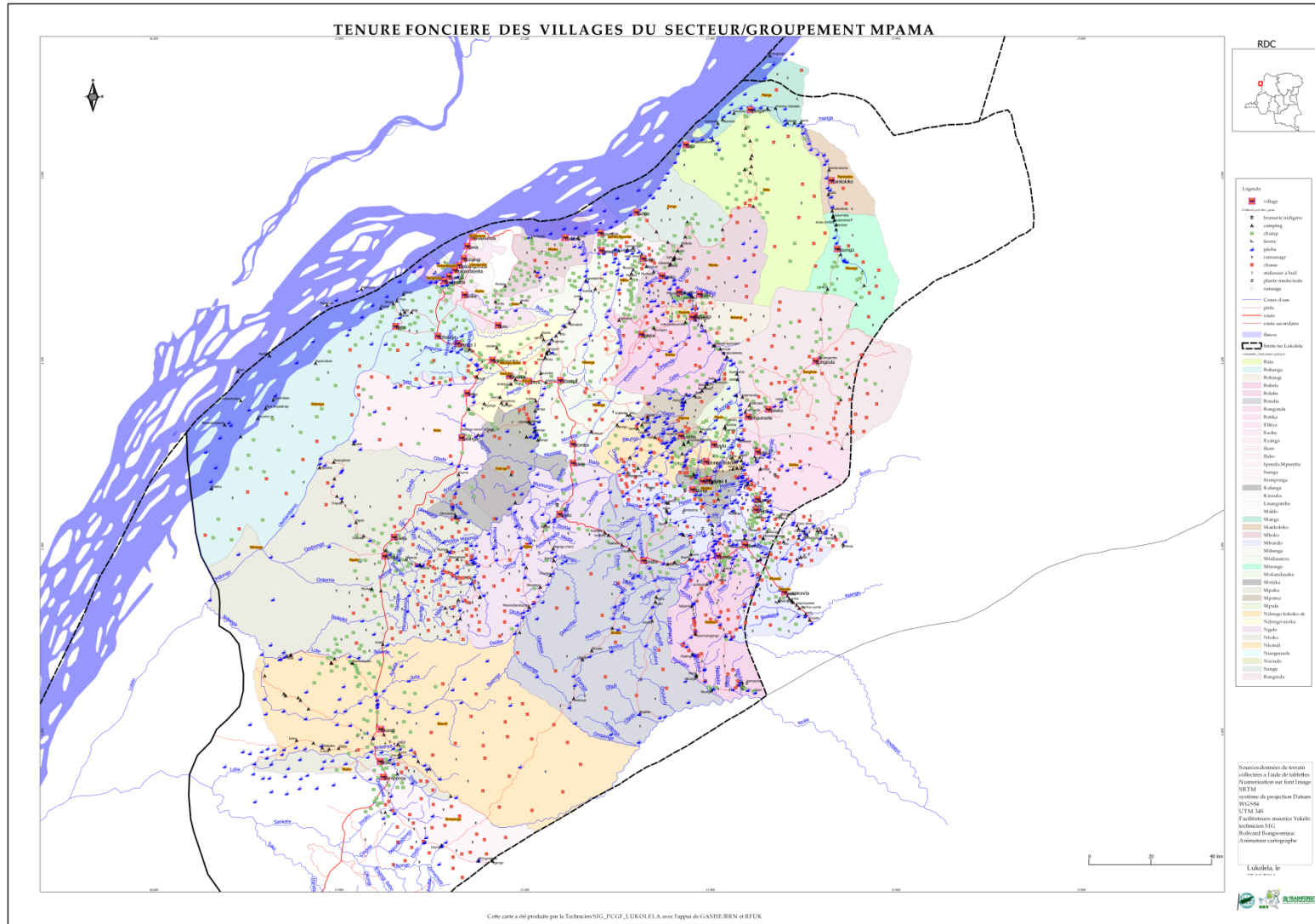


# Dialogue autour des cartes





# Dialogue autour des cartes



# Résolutions

- Le statut et les limites de la réserve doivent être révisés, et les différentes zones d'utilisation établies en conformité avec les aspirations des communautés;
- Il est nécessaire d'établir des mécanismes durables de représentation de tous les acteurs dans la gestion de la réserve et d'assurer un dialogue continu;
- Les communautés locales doivent jouer un rôle central dans les stratégies de conservation de la nature.

# Priorités

- Programmes alliant conservation et développement communautaire, et respectant les droits humains.
- Mise en place d'un mécanisme de concertation et de consultation systématique et approprié, permettant l'expression du consentement libre, informé et préalable des communautés pour toutes les décisions touchant leurs espaces de vie.
- Participation active des communautés à la gestion de la réserve



Merci pour votre attention